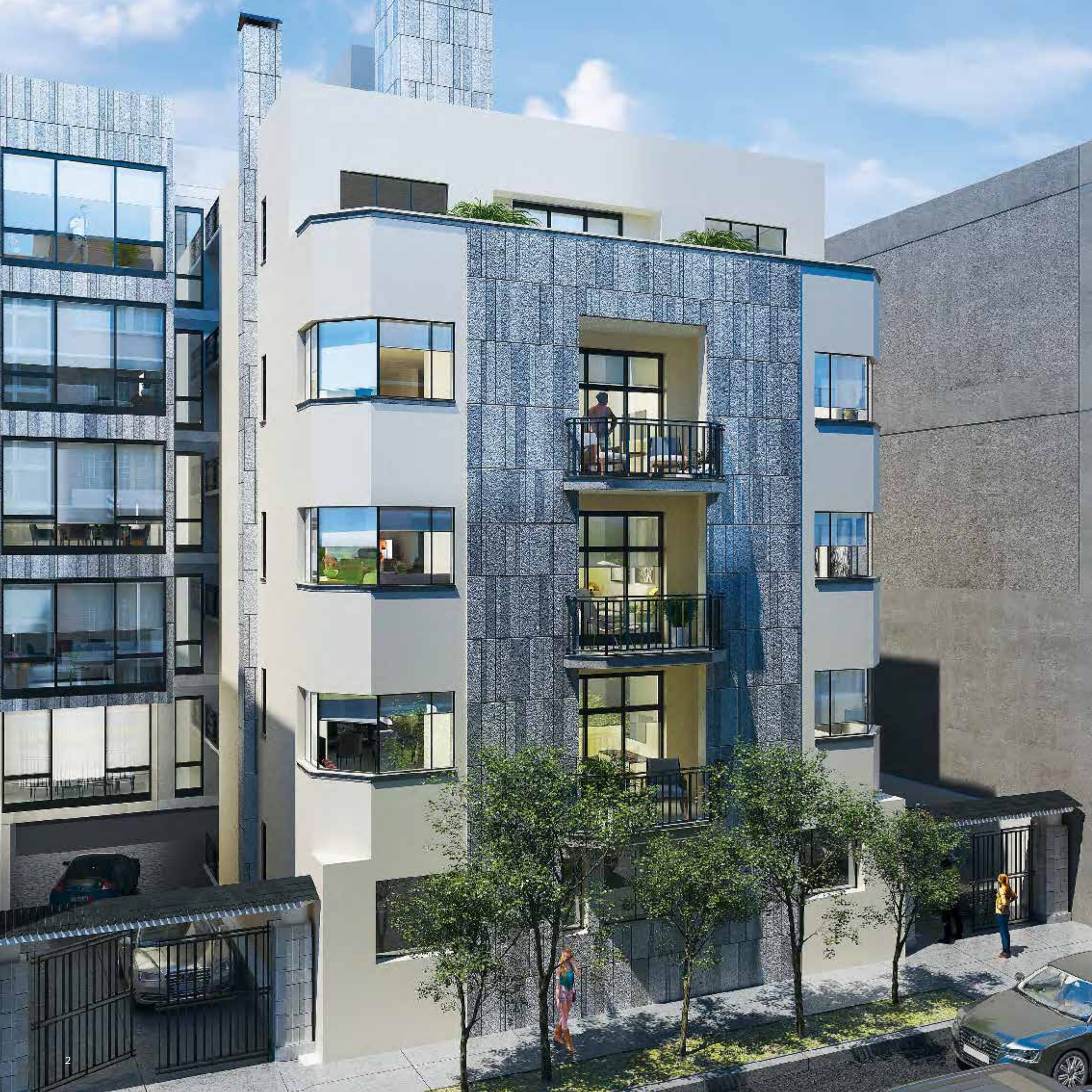




R Í O E L B A
04

by S | M E T R | C



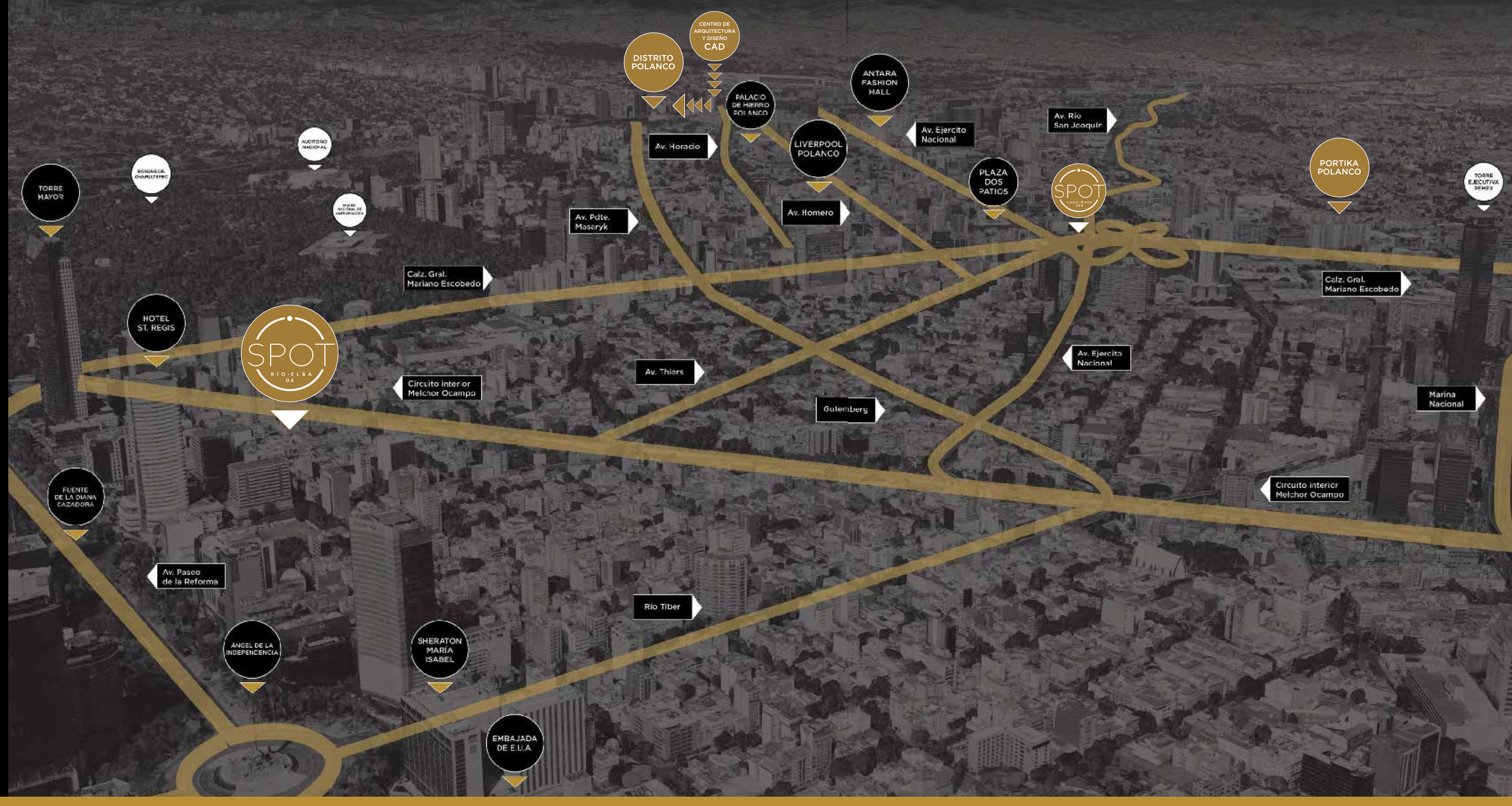
EL LUGAR DONDE QUIERES ESTAR

El punto donde convergen estilo, ubicación e historia. **Spot Río Elba** mezcla una de las corrientes arquitectónicas más importantes, el Art Déco; con la vanguardia, el lujo, comodidad y exclusividad en un desarrollo de **5 niveles** y sólo **30 departamentos**, ubicado en una de las zonas más emblemáticas de la ciudad.

La fachada es una maravilla catalogada patrimonio de la nación, rescatada para convertirse en emblema del desarrollo y fundirse con total naturalidad en el estilo de vida de una colonia llena de tradición que ha sabido adaptarse a los cambios de una vida moderna.

BIENVENIDO A
SPOT RÍO ELBA

TRADICIÓN, LUJO Y AVENTURA
A TU ALREDEDOR



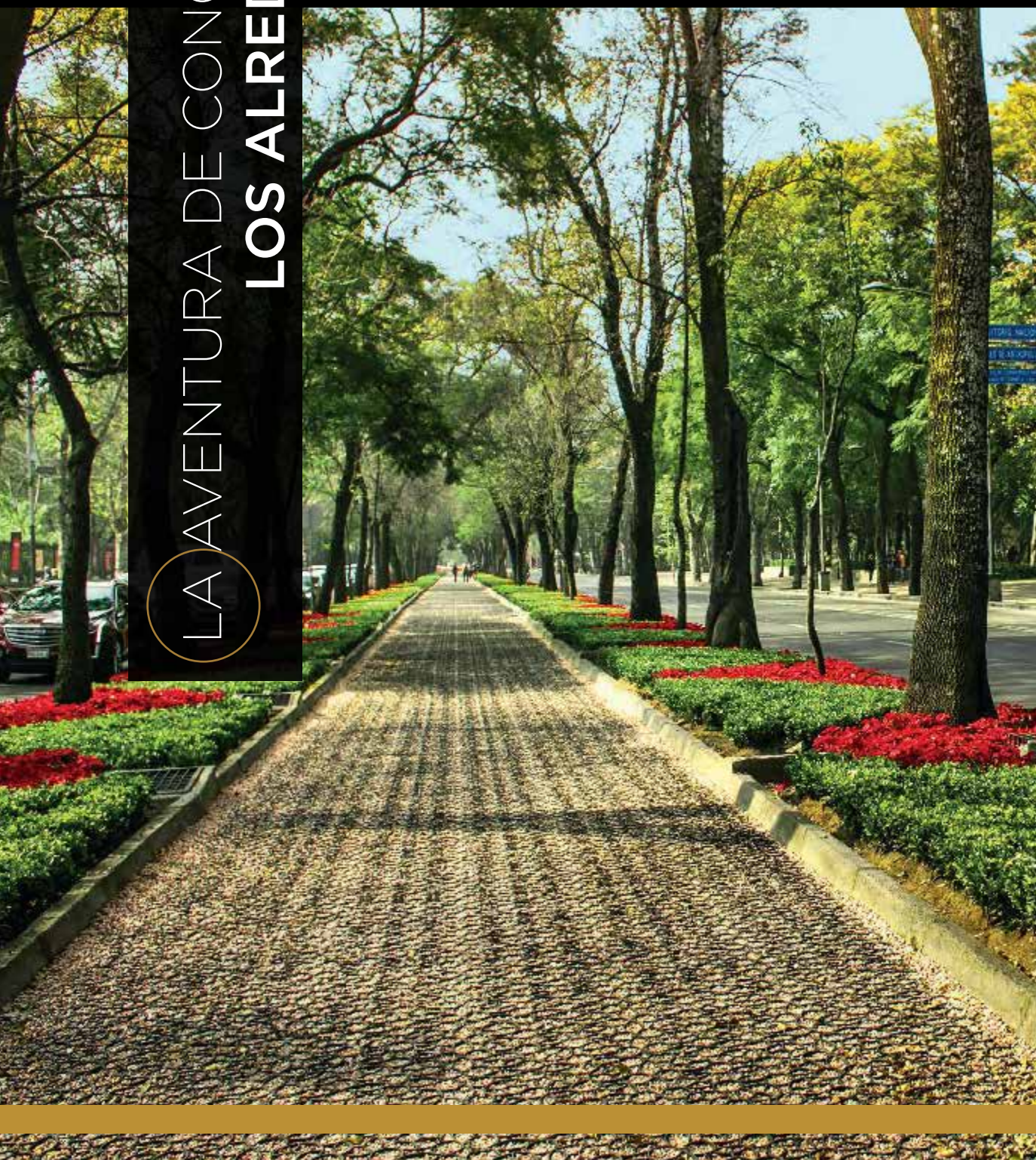
La ubicación lo es todo y la nuestra invita a recorrer un barrio con vida propia que no deja morir los negocios de antaño; pero recibe con los brazos abiertos una propuesta culinaria, nocturna, de moda y cultura que invita a ser disfrutada.



THE COOL HUNTING

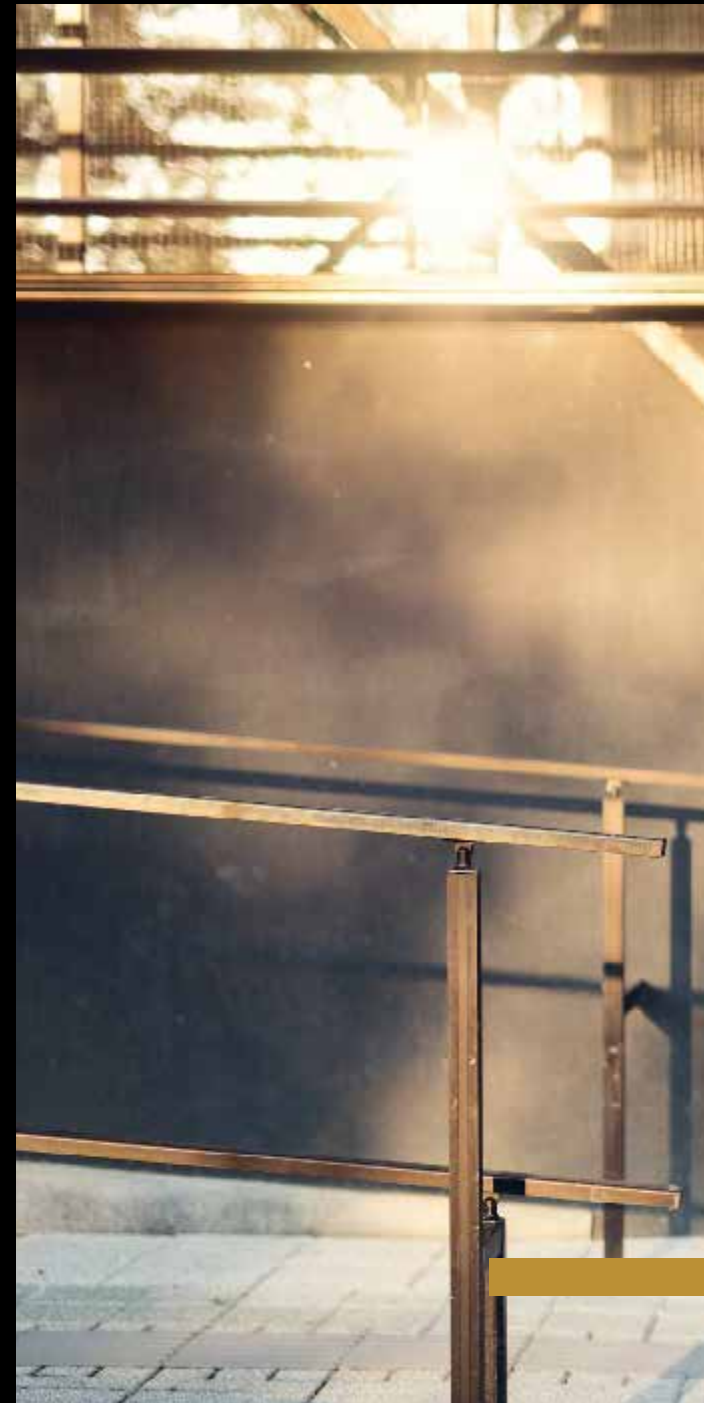
Lugares de moda y espacios nuevos que invitan a ser descubiertos son un recordatorio de que la ubicación es inmejorable y acorde a un estilo de vida premium que busca la satisfacción de todos los sentidos.

LA AVENTURA DE CONOCER
LOS ALREDEDORES



A sólo unos pasos se pueden encontrar; restaurantes de comida francesa, vinotecas, comedores comunitarios con una increíble propuesta culinaria, bares de jazz, terrazas para disfrutar buenos momentos, y muchos puntos de interés históricos.

Cobijado por el Bosque se encuentra el Castillo de Chapultepec, este maravilloso palacio emerge imponente ante una urbe que no ha podido olvidar su historia, construido durante el virreinato y actualmente un museo que nos invita a recorrerlo.



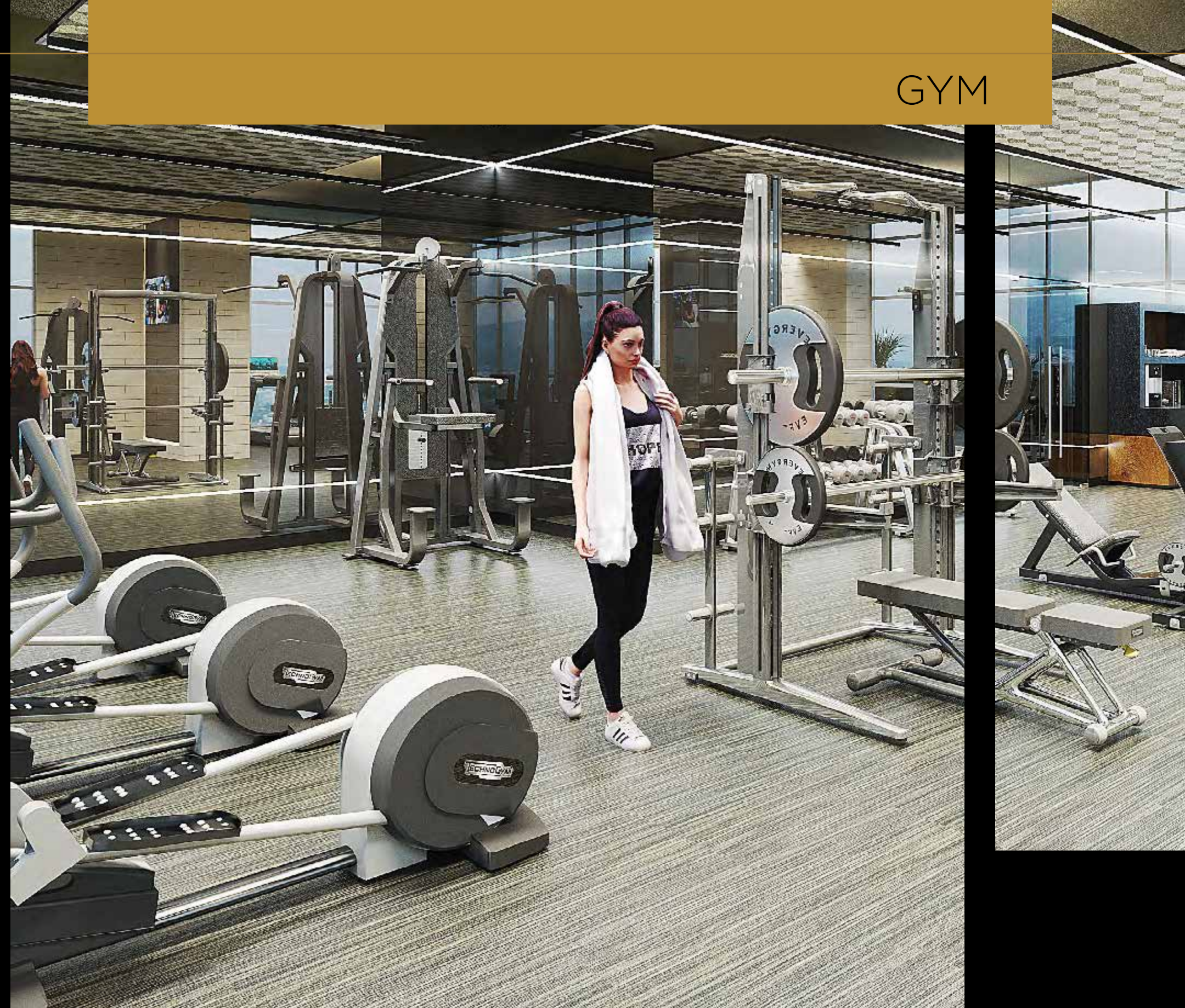
Recorrer las calles y avenidas más emblemáticas o visitar museos, restaurantes y bares puede hacerse en bicicletas, scooters o a pie.

Spot Río Elba se encuentra rodeado por una ciudad majestuosa con un legado único: Avenida Reforma, museos como el Museo de Arte Moderno o el Museo Tamayo; además se encuentra a unos pasos de monumentos históricos y el Bosque de Chapultepec, que ha sido categorizado como el mejor del mundo.



VIDA AL INTERIOR

Espacios cómodos con un alto sentido del diseño que se llevan bien con la búsqueda de momentos relajantes para disfrutar en compañía.



Con todo lo necesario para llevar un estilo de vida saludable.

TERRAZA



Creada para disfrutar momentos importantes al aire libre.



ESPACIOS

Acabados creados y diseñados con los más altos estándares de calidad para darte un hogar que combina con tu estilo de vida, sistemas automatizados, poniendo la tecnología a tu disposición.

ESPACIOS AMBIENTADOS EN LA EXCLUSIVIDAD CONFORT

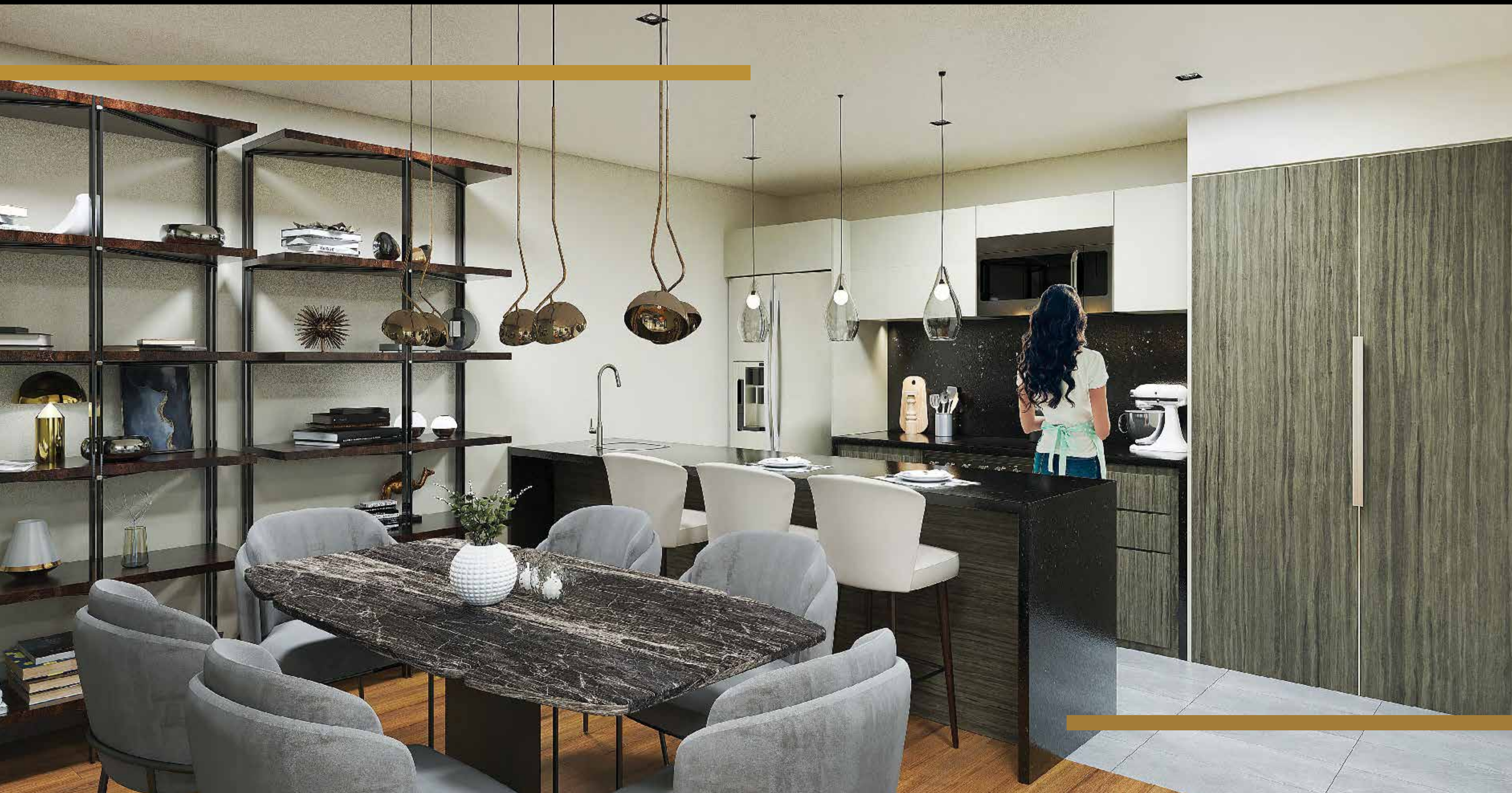
Espacios diseñados con un alto sentido del estilo para brindar un ambiente exclusivo y moderno.

La elegancia y la exclusividad del diseño interior han sido la base para crear espacios acogedores, hemos puesto especial detalle en hacer de la iluminación un elemento fundamental en el ambiente.

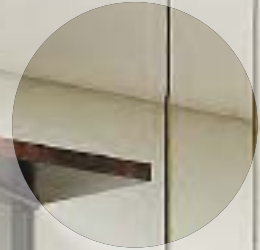
Ambiente lleno de exclusividad, **5 niveles**, con **30 departamentos** divididos en **7 estilos**.

- Ágata
- Basalto
- Sílex
- Toba
- Granito
- Cuarzo
- Mármol





DONDE QUIERES ESTAR



ILUMINACIÓN INDIRECTA
DISEÑO DE ILUMINACIÓN CON
CAJILLOS



CARPINTERÍA EN MUEBLES
EN NOGAL



PISO DE COCINA
PORCELANATO IMPORTADO

DONDE QUIERES ESTAR

ELEGANCIA HASTA LO MÁS ÍNTIMO



ELEGANCIA HASTA LO MÁS ÍNTIMO

SPOT

RÍO · ELBA
04

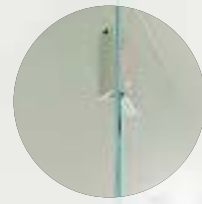
ILUMINACIÓN INDIRECTA
DISEÑO DE ILUMINACIÓN CON
CAJILLOS

PISO DE MADERA
MADERA DE INGENIERÍA**

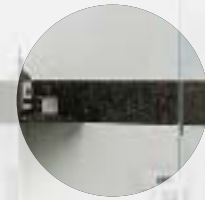
*Preparación para cortinas automatizadas.
**Piso de madera de ingeniería con acabado natural.



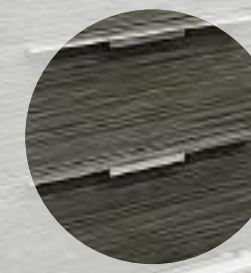
CANCEL DE REGADERA
EN CRISTAL TEMPLADO



MUROS DE BAÑO
EN MARMOL



CUBIERTAS
EN MARMOL



CARPINTERÍA EN MUEBLES
EN NOGAL

ILUMINACIÓN INDIRECTA
DISEÑO DE ILUMINACIÓN CON CAJILLOS



LA ZONA MÁS EMBLEMÁTICA DE CDMX



S|METR|C

1084 4640
spotelba.mx

Río Elba# 4, Colonia Cuauhtémoc, Alcaldía Cuauhtémoc
CP. 06500, CDMX

Simetric es una empresa desarrolladora de bienes raíces con **25 años de experiencia** en el mercado, enfocada en reconocer las necesidades actuales de la sociedad, que brinda propuestas de valor que generan un alto impacto de manera positiva. Nuestro objetivo es ofrecer una mayor calidad de vida a todos los ciudadanos.



2005
PORTIKA
POLANCO



2008
MAGNA SUR



2011
ELEVIA



2013
HIGH PARK
SUR



2018
DISTRITO POLANCO



2022
HIGH PARK
REFORMA



2022
SPOT RÍO ELBA



2005
CAD



2009
ONE MARINA
PARK



2013
ATLAMAYA



2014
HIGH PARK
SANTA FE



2020
BAMOA



2022
SPOT LAGO MASK



RÍO·ELBA

04